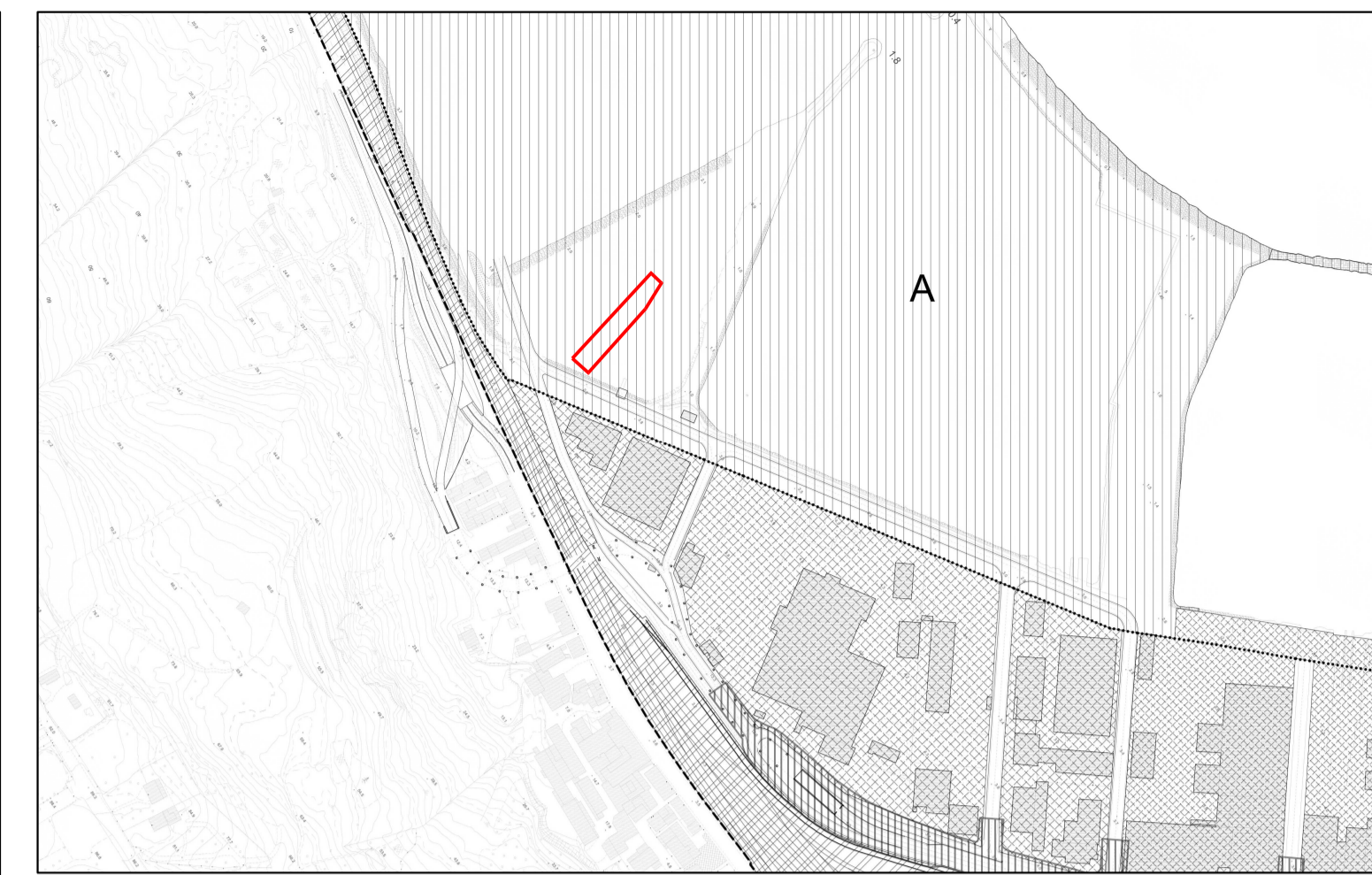
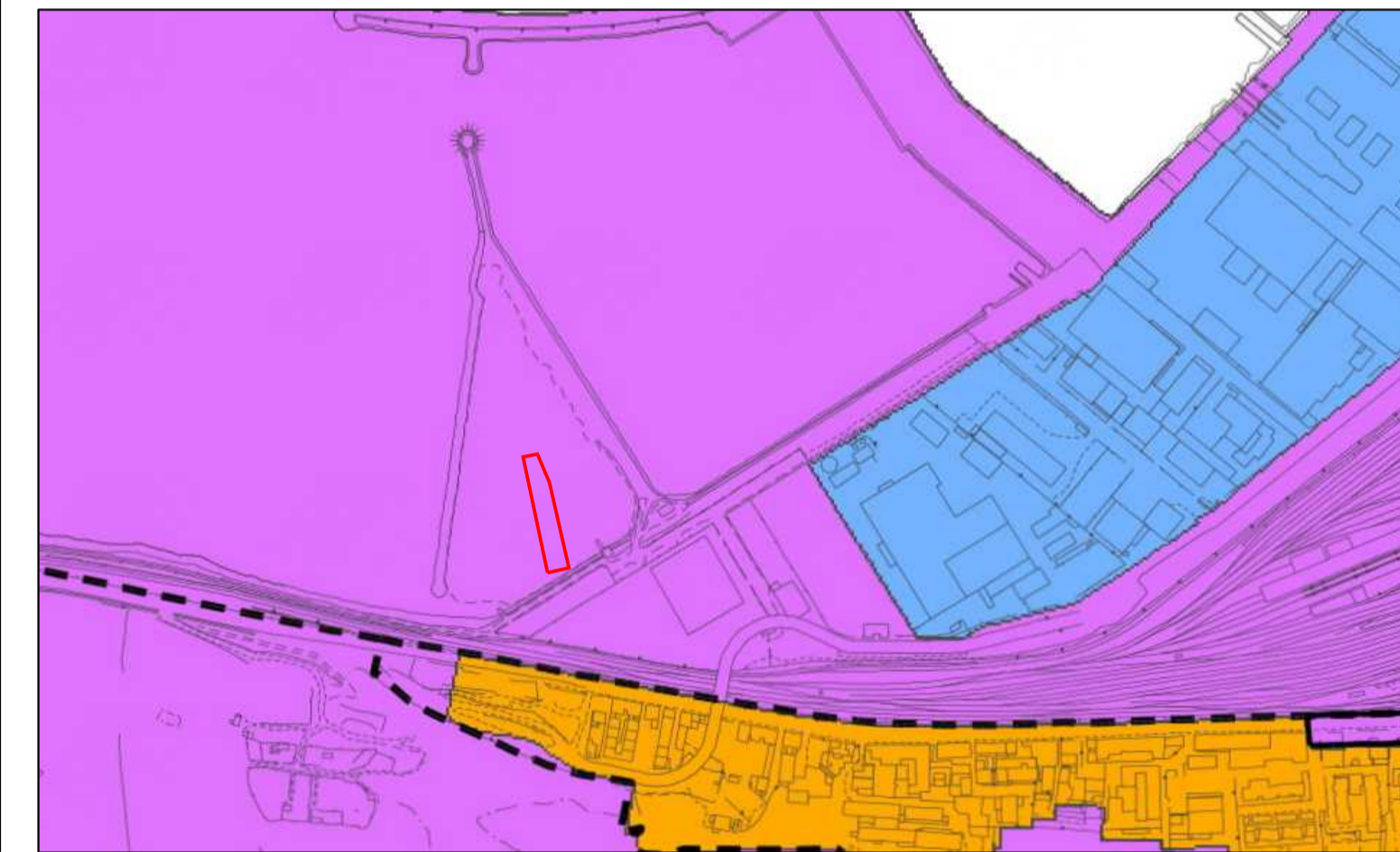


Stralcio CARTA TECNICA REGIONALE



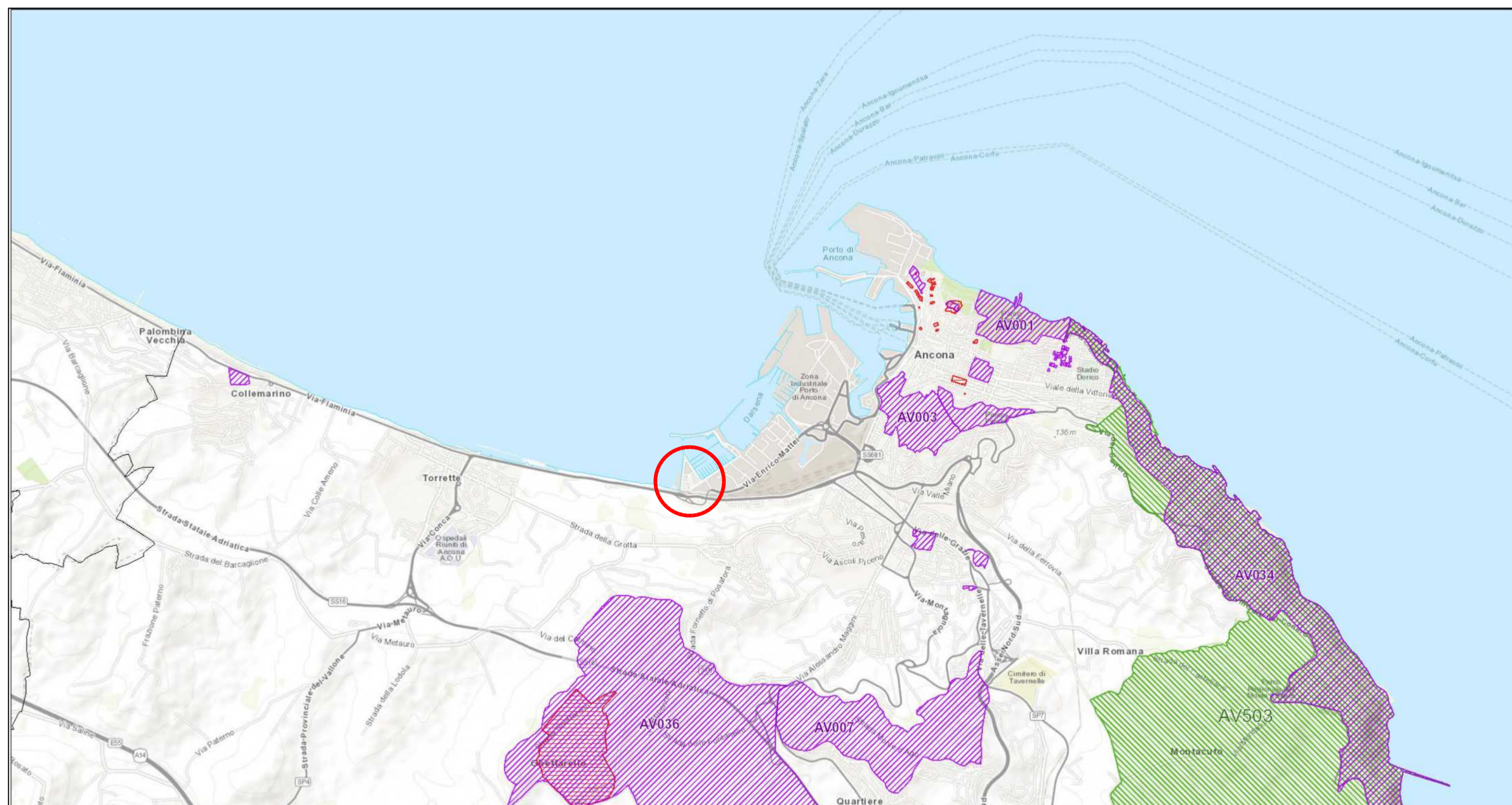
Stralcio P.R.G. VIGENTE: "Porto turistico - Porto peschereccio", artt. 5-6 N.T.A. var. ambito portuale



Stralcio P.R.G. VIGENTE, ZONE TERRITORIALI OMOGENEE: "Zona F", art. 21

**LEGENDA**

LIMITE AREA D'INTERVENTO



21/7/2022, 18:33:58

<span style="border: 1px solid red; width: 10px; height: 10px; display: inline-block;"></span> Art. 142 m - Vincoli Archeologici	<span style="background-color: #e0e0ff; border: 1px solid black; width: 10px; height: 10px; display: inline-block;"></span> Art. 136 - Bellezze Naturali	<span style="border-bottom: 1px solid black; width: 10px; display: inline-block;"></span> PROVINCIALE
<span style="background-color: #90ee90; border: 1px solid black; width: 10px; height: 10px; display: inline-block;"></span> Nomi Aree Archeologiche Provinciali	<span style="border: 1px solid black; width: 10px; height: 10px; display: inline-block;"></span> Comunali	<span style="border-bottom: 2px solid black; width: 10px; display: inline-block;"></span> REGIONALE
<span style="background-color: #90ee90; border: 1px solid black; width: 10px; height: 10px; display: inline-block;"></span> DM.31.07.85 - Galassini	<span style="border-bottom: 1px solid blue; width: 10px; display: inline-block;"></span> LINEACOSTIERA	<span style="border-bottom: 3px solid black; width: 10px; display: inline-block;"></span> STATALE

0 0.45 0.9 1.8 mi  
0 0.5 1 2 km

1:50,000  
Regione Marche - Cartografia regionale e informazioni territoriali, Esri, HERE, Garmin, GeoTechnologies, Inc., USGS, METI/MASA, NGA

PLANIMETRIA DEI VINCOLI AMBIENTALI E PAESAGGISTICI



VISTA SATELLITARE



Stralcio PLANIMETRIA CATASTALE: Foglio 165 part. 138 sub 1 (parte)

PROGETTISTA FIRMA

**WEPLAN**  
INGEGNERIA

Via dell'Industria, 1 - 60027 Osimo (AN) I. +39 071 7231280 F. +39 071 7235455  
Web www.weplanningegneria.it Email info@weplanningegneria.it Pec weplanstudio@pec.it

COMMITTENTE FIRMA

**La Marina Dorica S.p.A.**  
Via Mascino, 5/L - Ancona

INCARICO

REALIZZAZIONE PENSILINA FOTOVOLTAICA SU PARCHEGGIO AUTO PRESSO PORTO TURISTICO DI ANCONA - LA MARINA DORICA

OGGETTO

RICHIESTA DI CONCESSIONE DEMANIALE SUPPLETIVA - ART. 24 REG. COD. NAV.  
INQUADRAMENTO

DISEGNATO Ing. M. Baleani	CODICE 1686 A0 C ED 01	SCALA varie	DISEGNO <b>ED01</b>
CONTROLLATO Ing. M. Baleani	REVISIONE 00	DATA Luglio 2022	